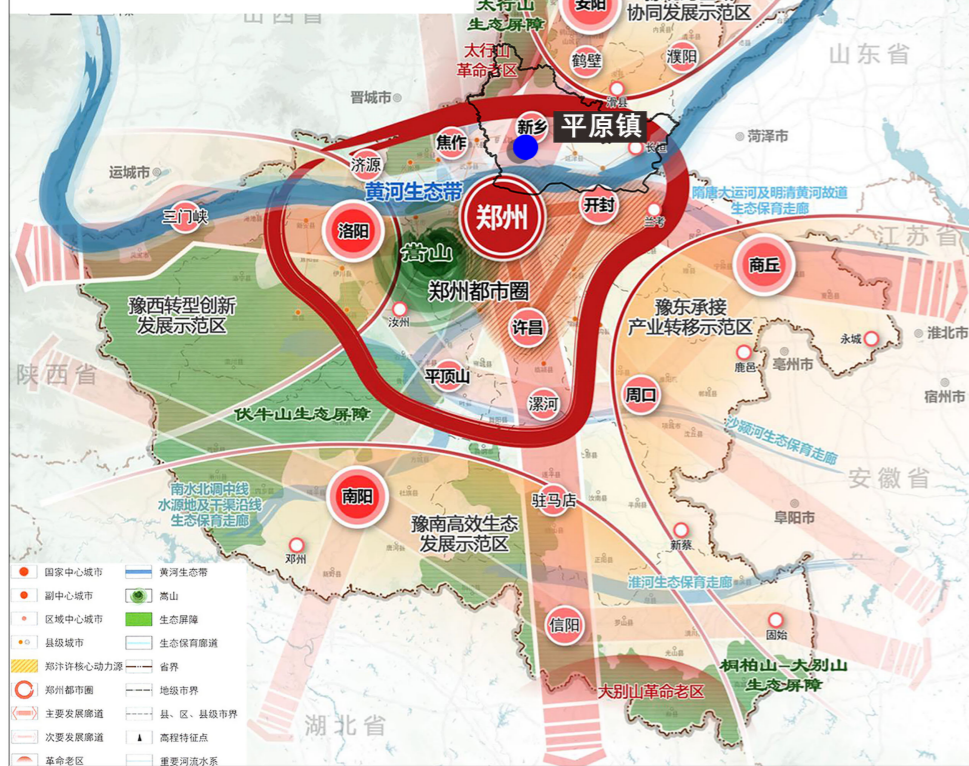


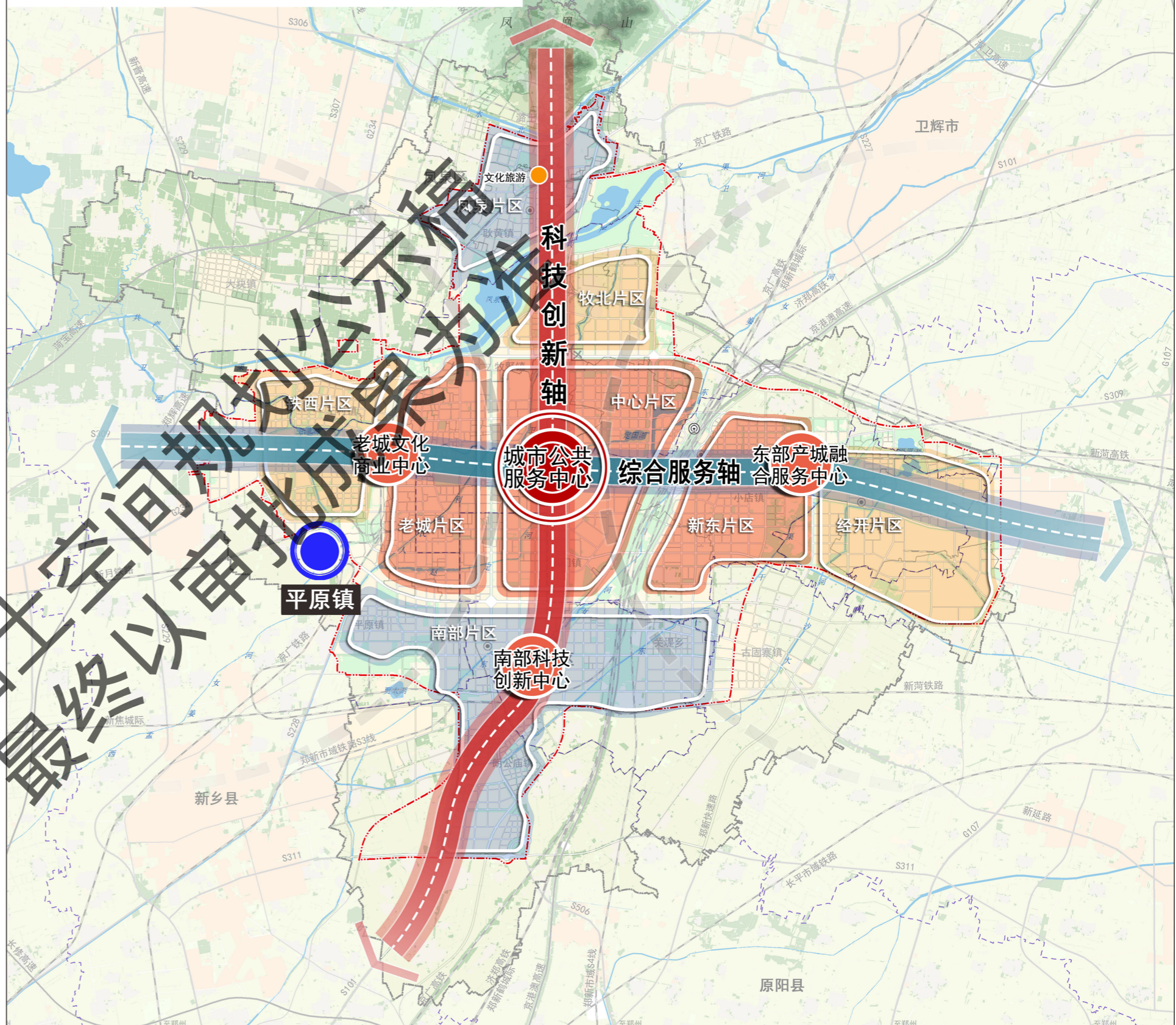
# 新乡市卫滨区平原镇国土空间总体规划（2021-2035年）

区位图

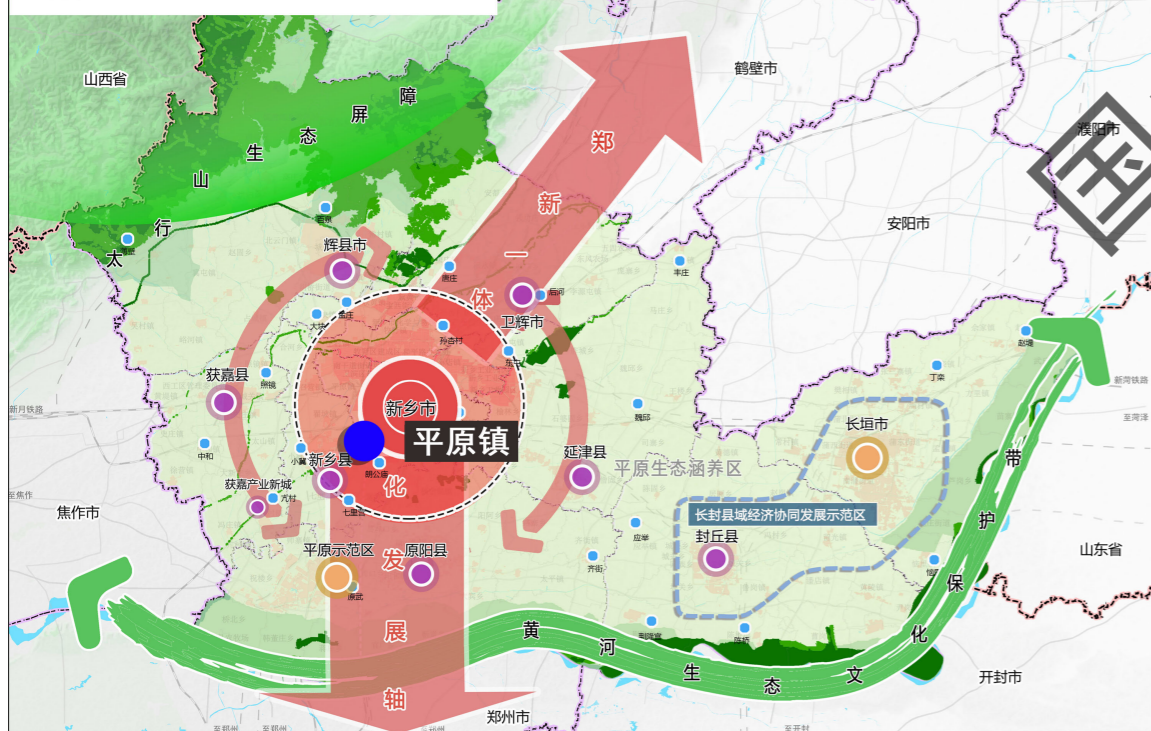
### 河南省域格局示意图



### 新乡市中心城区格局示意图

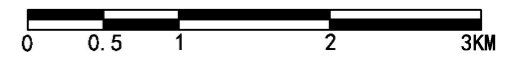
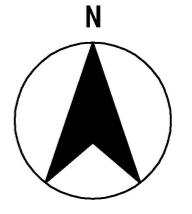
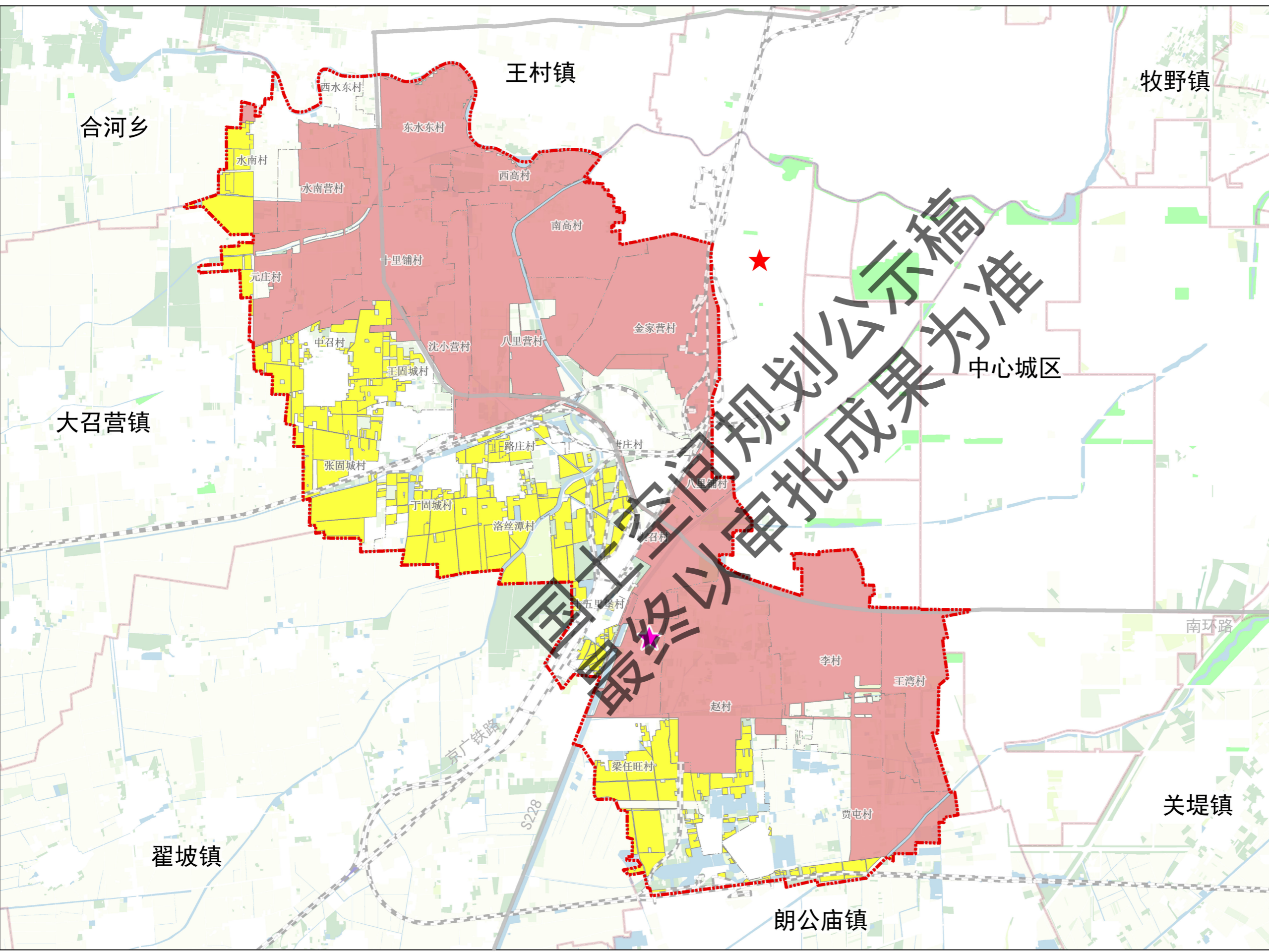


### 新乡市域格局示意图



# 新乡市卫滨区平原镇国土空间总体规划（2021-2035年）

## 镇域国土空间控制线规划图

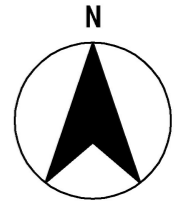
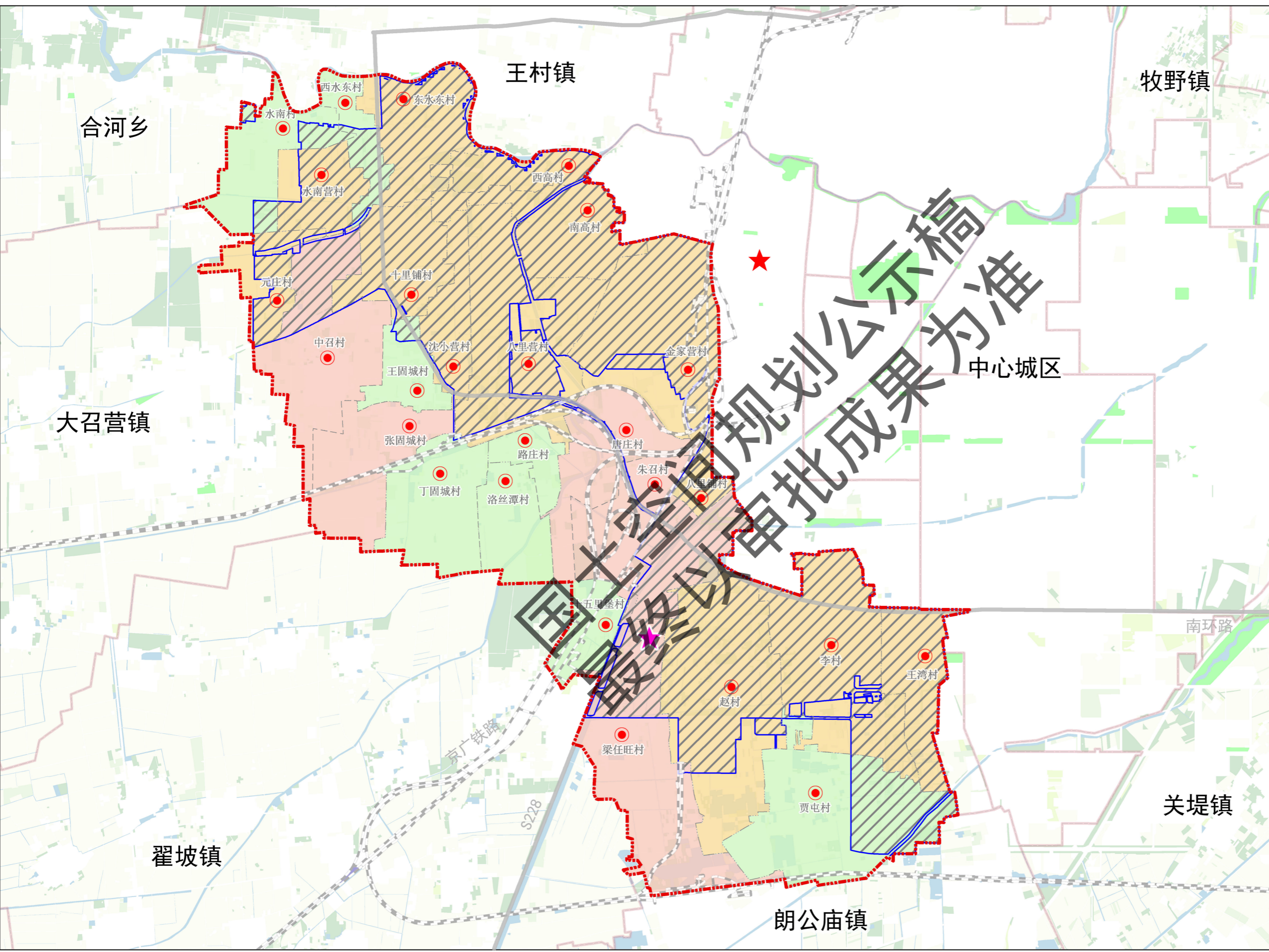


### 图例

- 永久基本农田
- 城镇开发边界
- 镇域范围线
- 骨干路网
- 铁路
- 水域
- 乡（镇）界
- 村域界
- 区政府驻地
- 镇政府驻地

# 新乡市卫滨区平原镇国土空间总体规划（2021-2035年）

## 镇域村庄布点规划图

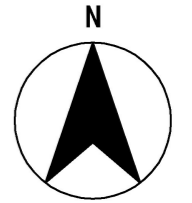
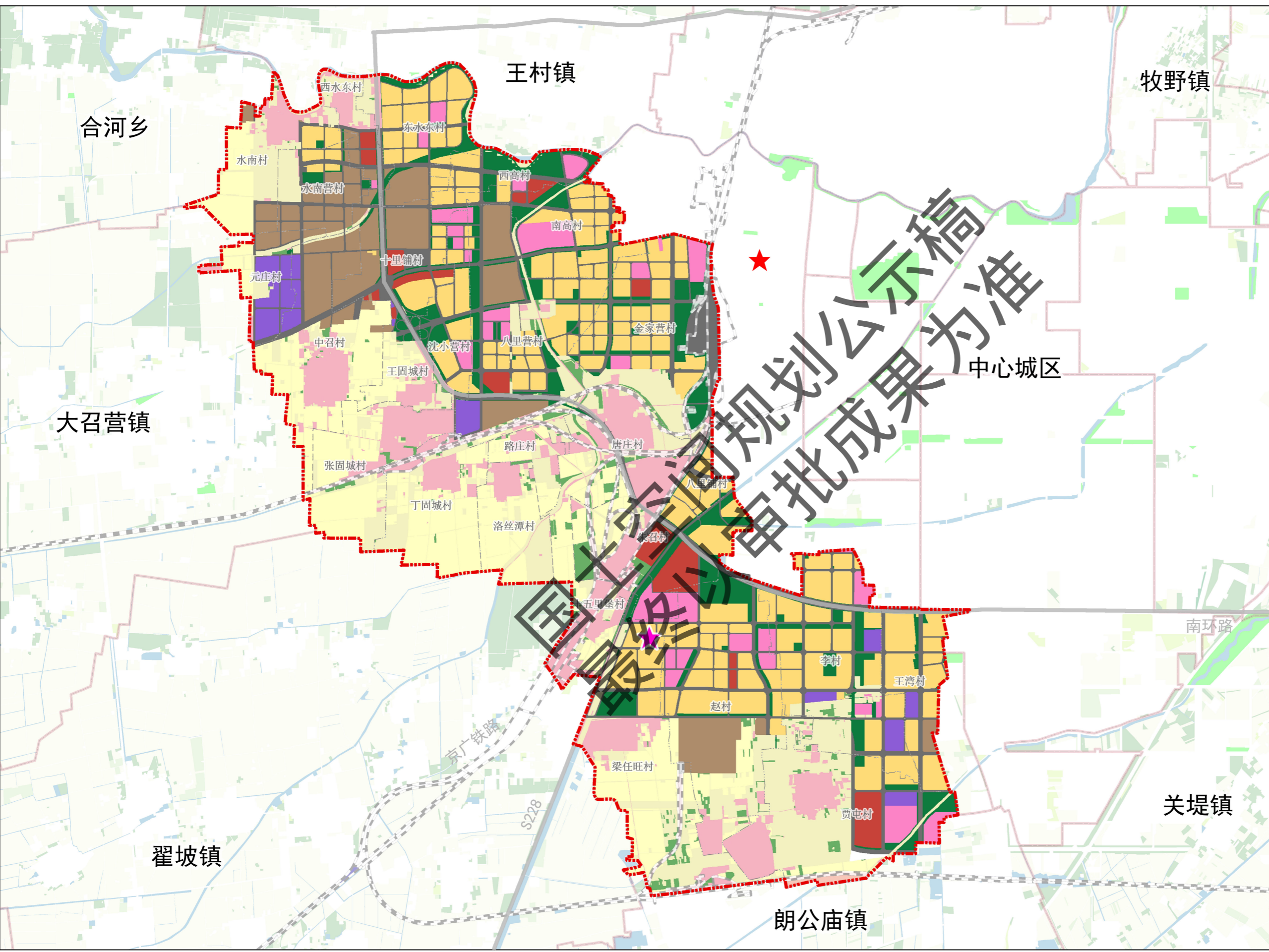


### 图例

- 行政村
- 集聚提升类
- 城郊融合类
- 整治改善类
- 纳入中心城区范围
- 镇域范围线
- 骨干路网
- 铁路
- 水域
- 乡(镇)界
- 村域界
- 区政府驻地
- 镇政府驻地

# 新乡市卫滨区平原镇国土空间总体规划（2021-2035年）

## 镇域国土空间规划分区图



### 图例

- 居住生活区
- 综合服务区
- 商业商务区
- 工业发展区
- 物流仓储区
- 绿地休闲区
- 交通枢纽区
- 战略预留区
- 农田保护区
- 村庄建设区
- 一般农业区
- 林业发展区
- 镇域范围线
- 骨干路网
- 铁路
- 水域
- 乡（镇）界
- 村域界
- 区政府驻地
- 镇政府驻地